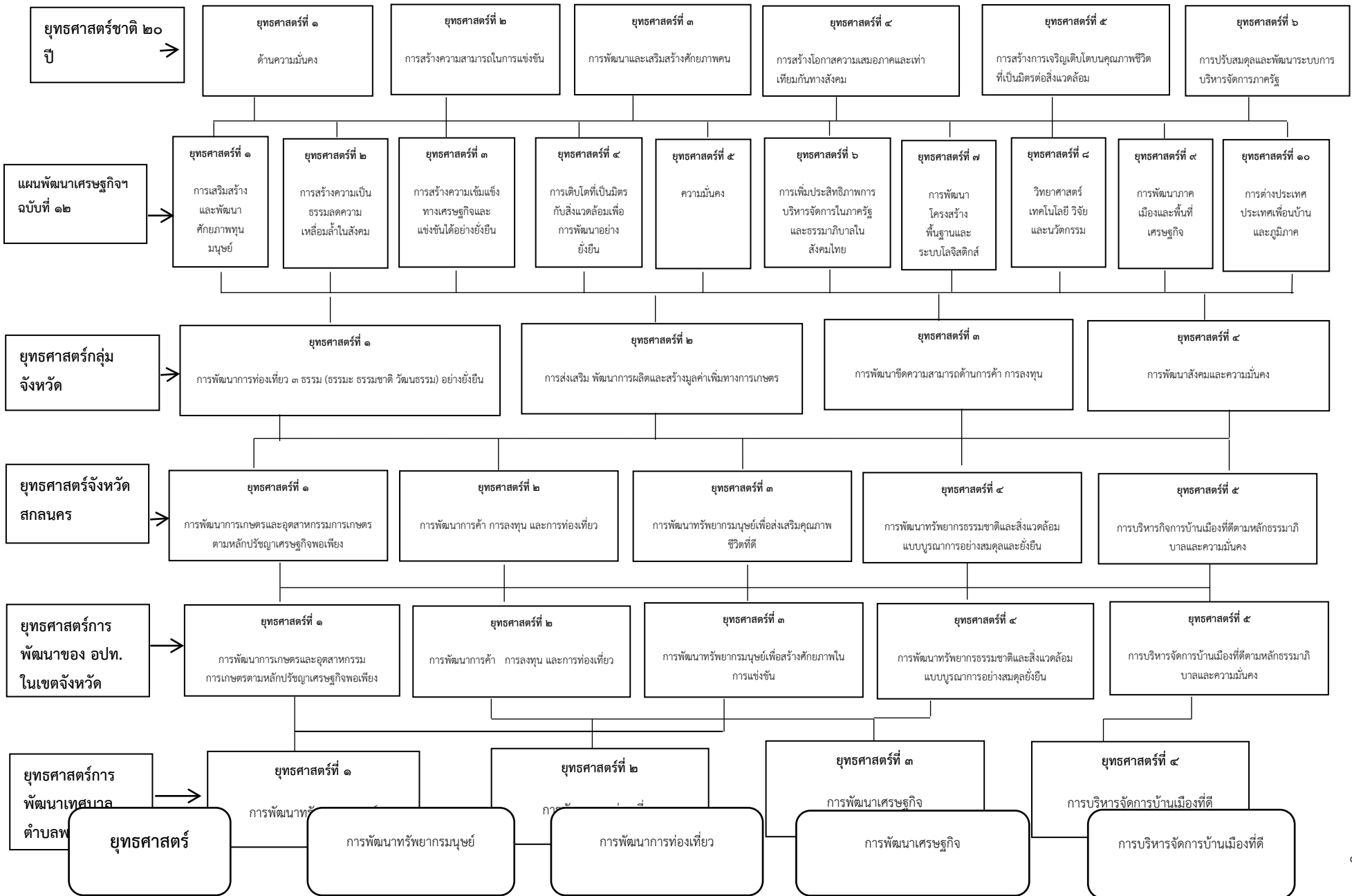
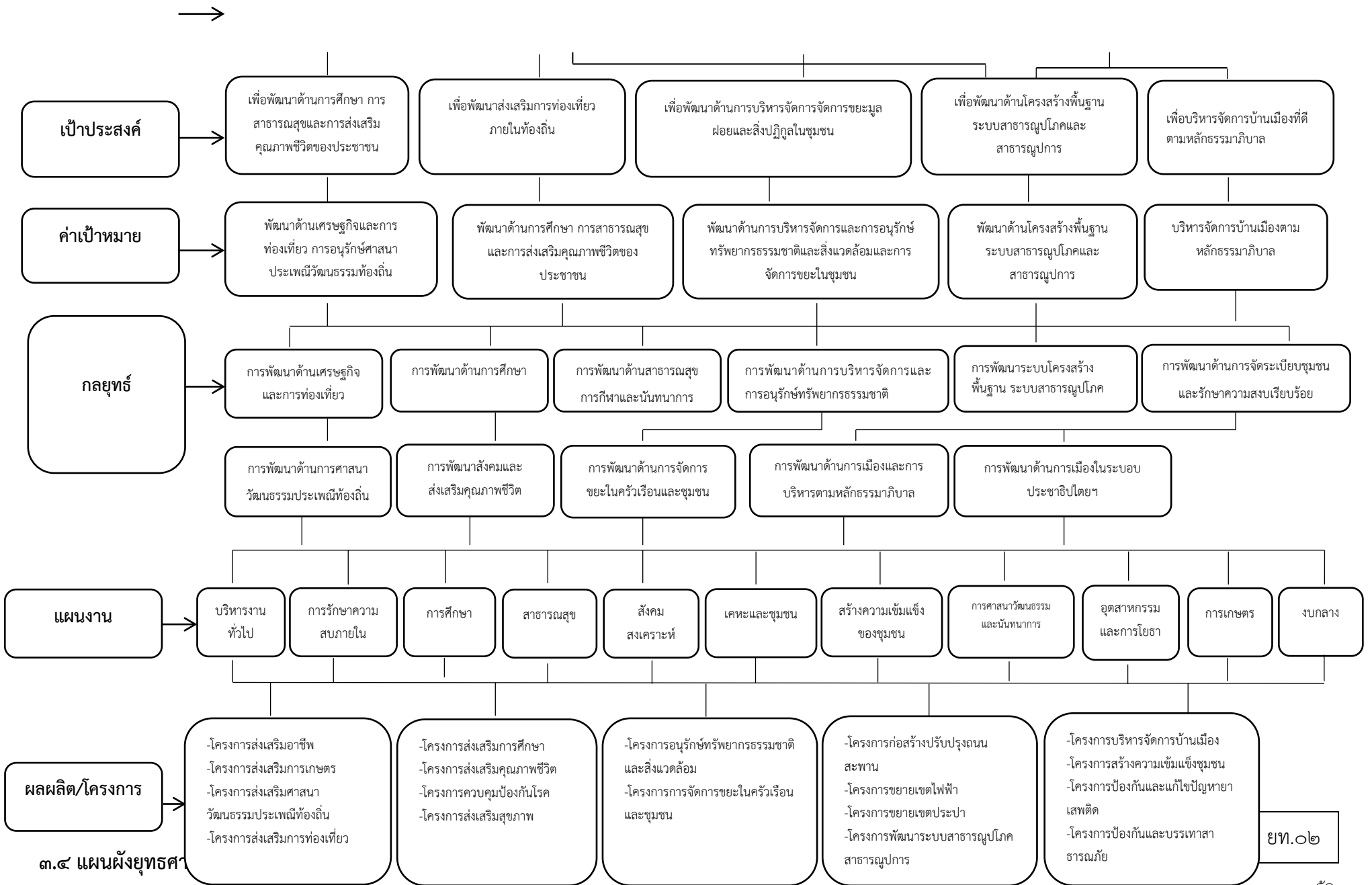


๓.๓ ความเชื่อมโยงยุทธศาสตร์การพัฒนาจังหวัดกับยุทธศาสตร์การพัฒนาขององค์กรปกครองส่วนท้องถิ่น

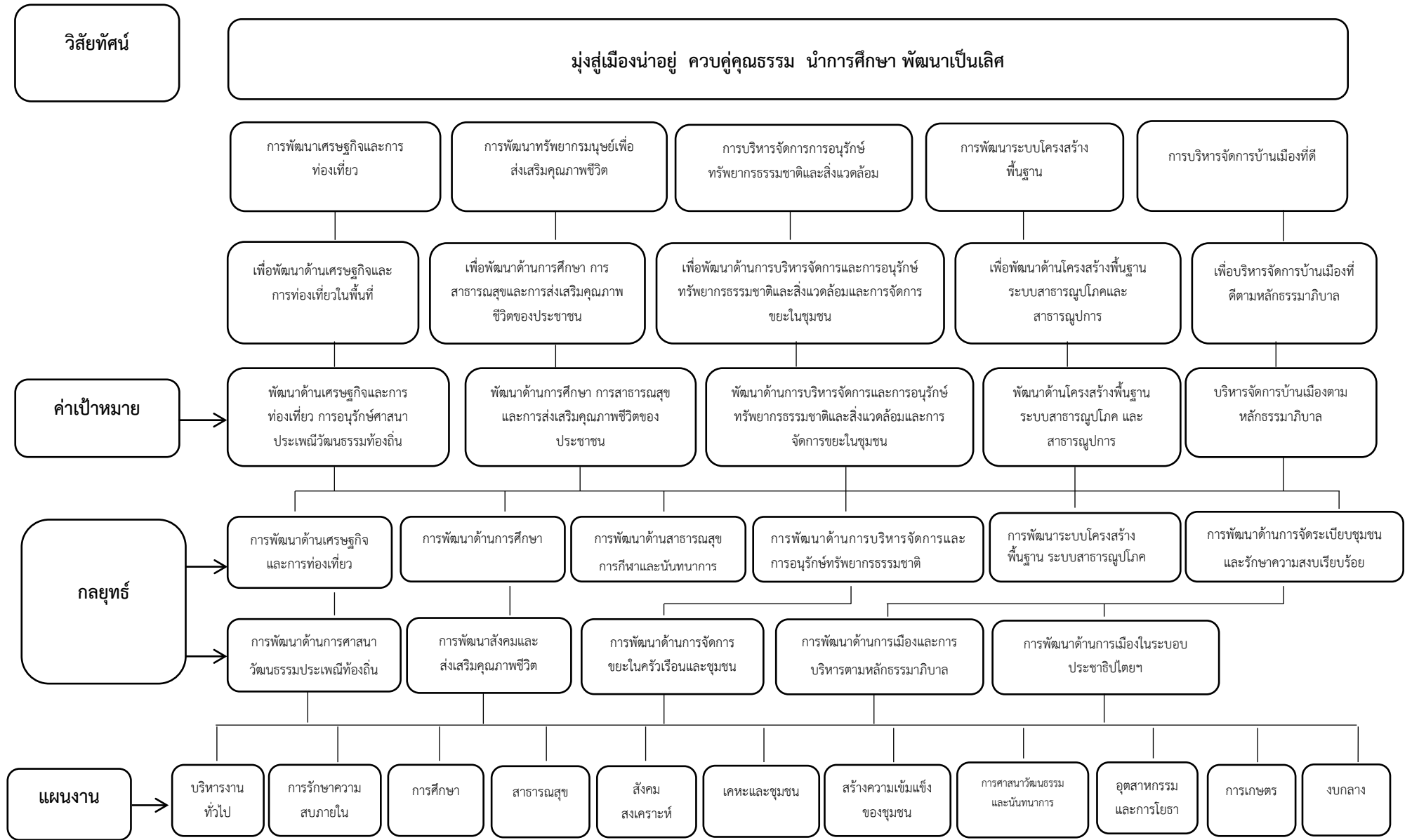
โครงสร้างความเชื่อมโยงแผนยุทธศาสตร์การพัฒนาเทศบาลตำบลพรหมานิกม พ.ศ. ๒๕๖๑-๒๕๖๔





๓.๔ แผนผังยุทธศาสตร์

ยท.๐๒



๓.๕ รายละเอียดยุทธศาสตร์

ความเชื่อมโยงกับยุทธศาสตร์จังหวัด	ยุทธศาสตร์อปทในเขต.จังหวัด	ยุทธศาสตร์อปท.	เป้าประสงค์	ตัวชี้วัดผลผลิต/โครงการ	ค่าเป้าหมาย				ความก้าวหน้าของเป้าหมาย	กลยุทธ์	ผลผลิต/โครงการ	หน่วยงานรับผิดชอบหลัก	หน่วยสนับสนุน
					๒๕๖๑	๒๕๖๒	๒๕๖๓	๒๕๖๔					
ยุทธศาสตร์ที่ ๑ ยุทธศาสตร์ที่ ๓	ยุทธศาสตร์ที่ ๑ ยุทธศาสตร์ที่ ๓	ยุทธศาสตร์ ที่ ๑ การพัฒนาด้าน ทรัพยากรมนุษย์	เพื่อพัฒนาด้าน การศึกษา การ สาธารณสุขและการ ส่งเสริมคุณภาพชีวิต ของประชาชน	๑.ระบบการศึกษาได้รับการ พัฒนาและมีคุณภาพ ๒.ระดับคุณภาพชีวิตของ ประชาชนในเขตพื้นที่ดีขึ้น อย่างต่อเนื่อง	๒๕	๒๕	๒๕	๒๕	ปีละ ๒๕ โครงการ	พัฒนาด้านการศึกษา การสาธารณสุขและด้านการ ส่งเสริมคุณภาพชีวิตของประชาชน	โครงการส่งเสริม ด้านเศรษฐกิจ และการ ท่องเที่ยว การ ศาสนาและ วัฒนธรรม	สำนักปลัด	กองคลัง กองช่าง เกษตร พช. กศน.
ยุทธศาสตร์ ที่ ๒	ยุทธศาสตร์ ที่ ๒	ยุทธศาสตร์ ที่ ๒ การพัฒนาด้าน การท่องเที่ยว	เพื่อพัฒนาด้าน โครงสร้างพื้นฐาน ระบบสาธารณสุขปโภค และสาธารณูปการ	๑.เศรษฐกิจดีขึ้นและ นักท่องเที่ยวเพิ่มจำนวนขึ้น ๒.ศาสนา ขนบธรรมเนียม ประเพณี วัฒนธรรมท้องถิ่น ได้รับการอนุรักษ์และ บำรุงรักษาเพิ่มขึ้นอย่าง ต่อเนื่อง	๓๐	๓๐	๓๐	๓๐	ปีละ ๓๐ โครงการ	พัฒนาด้านการเศรษฐกิจและการท่องเที่ยว	งานก่อสร้าง โครงสร้างพื้นฐาน สาธารณสุขปโภค สาธารณูปการ ต่าง ๆ	สำนักปลัด	กองคลัง กองช่าง รพ . โรงเรียน กศน. พม. พช.
ยุทธศาสตร์ ที่ ๕	ยุทธศาสตร์ ที่ ๕	ยุทธศาสตร์ ที่ ๓ การพัฒนาด้าน บริหารจัดการ บ้านเมืองที่ดี	เพื่อบริหารจัดการ บ้านเมืองที่ดีตาม หลักธรรมาภิบาล	๑.ประชาธิปไตยในชุมชนมี ความก้าวหน้า ชุมชนมี ศักยภาพเข้มแข็งเพิ่มมากขึ้น ๒.ประสิทธิภาพการบริหาร จัดการขององค์กรดีขึ้น	๑๕	๑๕	๑๕	๑๕	ปีละ ๑๕ โครงการ	พัฒนาด้านการเมืองและการบริหารตามหลัก ธรรมาภิบาล	โครงการด้าน การศึกษา ด้าน สาธารณสุขและ ด้านการส่งเสริม คุณภาพชีวิต	สำนักปลัด	กองคลัง
ยุทธศาสตร์ ที่ ๕	ยุทธศาสตร์ ที่ ๕	ยุทธศาสตร์ที่ ๔ การพัฒนาด้าน เศรษฐกิจ	เพื่อพัฒนาด้าน อาชีพ และกลุ่ม อาชีพ	ชุมชนมีศักยภาพเข้มแข็งเพิ่ม มากขึ้น	๓๕	๓๕	๓๕	๓๕	ปีละ ๓๕ โครงการ	ส่งเสริมคุณภาพชีวิตของประชาชน	โครงการฝึกอบรม ส่งเสริมอาชีพ ต่าง ๆ	สำนักปลัด	สำนัก ปลัด กองคลัง อบจ. จังหวัด