

# แผนอัตรากำลัง ๓ ปี

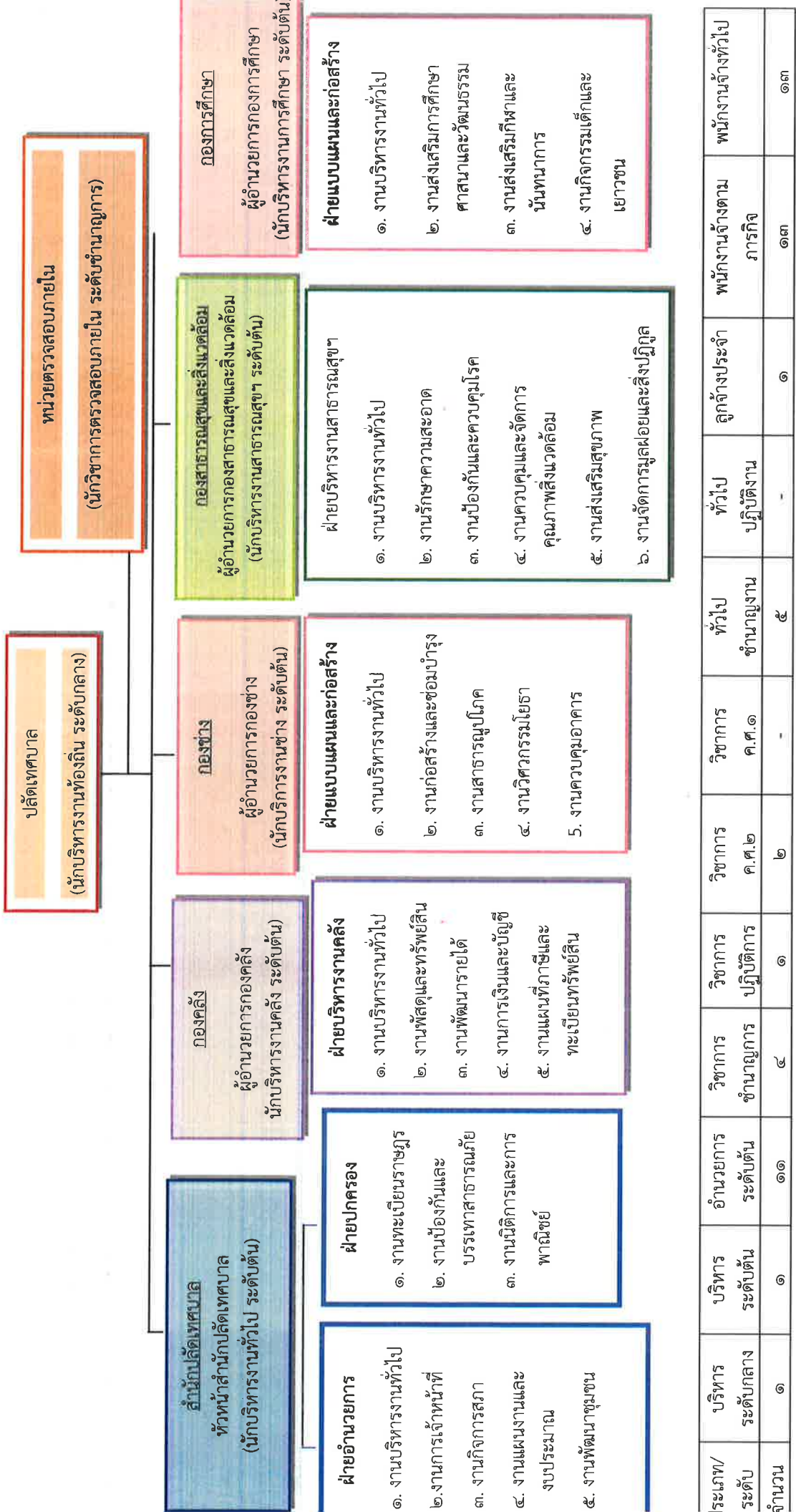
ประจำปีงบประมาณ พ.ศ. ๒๕๖๗ - ๒๕๖๙  
ปรับปรุงครั้งที่ ๑



เทศบาลตำบลพรณานิคม  
อำเภอพรณานิคม จังหวัดสกลนคร

# ๑๐. แผนภูมิโครงสร้างการตามแผนอัตราค่าจ้าง ๓ ปี

โครงสร้างการแบ่งส่วนราชการตามแผนอัตราค่าจ้าง ๓ ปี (๒๕๖๗-๒๕๖๙) เทศบาลตำบล  
เทศบาลตำบลพรหมานิคม อำเภอพรหมานิคม จังหวัดสกลนคร



ประเภท/ระดับ	บริหารระดับกลาง	บริหารระดับต้น	อำนวยการระดับต้น	วิชาการชำนาญการ	วิชาการปฏิบัติ	วิชาการ	วิชาการ	วิชาการ	ทั่วไป	ทั่วไปปฏิบัติงาน	ลูกจ้างประจำ	พนักงานจ้างตามภารกิจ	พนักงานจ้างทั่วไป
จำนวน	๑	๑	๑๑	๔	๑	๒	-	๕	-	๑	๑๓	๑๓	๑๓



**กรอบอัตรากำลัง ๓ ปี ระหว่างปี ๒๕๖๗ - ๒๕๖๙**

ที่	ส่วนราชการ	กรอบ อัตรากำลัง เดิม	อัตราตำแหน่งที่คาดว่าจะ ต้องใช้ในช่วงระยะเวลา ๓ ปีข้างหน้า			เพิ่ม/ลด			หมายเหตุ
			๒๕๖๗	๒๕๖๘	๒๕๖๙	๒๕๖๗	๒๕๖๘	๒๕๖๙	
๑	ปลัดเทศบาล (นักบริหารงานเทศบาล ระดับกลาง)	๑	๑	๑	๑	-	-	-	
๒	รองปลัดเทศบาล (นักบริหารงานท้องถิ่น ระดับต้น)	๑	๑	๑	๑	-	-	-	
	<b>สำนักปลัดเทศบาล</b>								
๓	หัวหน้าสำนักปลัด (นักบริหารงานทั่วไป ระดับต้น)	๑	๑	๑	๑	-	-	-	
๔	หัวหน้าฝ่ายอำนวยการ (นักบริหารงานทั่วไป ระดับต้น)	๑	๑	๑	๑	-	-	-	
๕	หัวหน้าฝ่ายปกครอง (นักบริหารงานทั่วไป ระดับต้น)	๑	๑	๑	๑	-	-	-	
๖	นักวิเคราะห์นโยบายและแผน ระดับชำนาญการ	๑	๑	๑	๑	-	-	-	
๗	นิติกร ระดับปฏิบัติการ	๑	๑	๑	๑	-	-	-	
๘	นักพัฒนาชุมชน ระดับชำนาญการ	๑	๑	๑	๑	-	-	-	
๙	เจ้าพนักงานธุรการ ระดับชำนาญงาน	๑	๑	๑	๑	-	-	-	
	<b>พนักงานจ้างตามภารกิจ</b>								
๑๐	ผู้ช่วยเจ้าพนักงานธุรการ	๓	๓	๓	๓	-	-	-	
๑๑	พนักงานขับรถยนต์	๓	๓	๓	๓	-	-	-	
	<b>พนักงานจ้างทั่วไป</b>								
๑๒	พนักงานดับเพลิง	๑	๑	๑	๑	-	-	-	
๑๓	คนงาน	๑	๑	๑	๑	-	-	-	
	<b>รวมสำนักปลัด</b>	<b>๑๗</b>	<b>๑๗</b>	<b>๑๗</b>	<b>๑๗</b>				
	<b>กองคลัง</b>								
๑๔	ผู้อำนวยการกองคลัง (นักบริหารงานคลัง ระดับต้น)	๑	๑	๑	๑	-	-	-	
๑๕	หัวหน้าฝ่ายบริหารงานคลัง (นักบริหารงานการคลัง ระดับต้น)	๑	๑	๑	๑	-	-	-	
๑๖	เจ้าพนักงานการคลัง ระดับชำนาญงาน	๑	๑	๑	๑	-	-	-	
๑๗	เจ้าพนักงานจัดเก็บรายได้ ระดับชำนาญงาน	๑	๑	๑	๑	-	-	-	
๑๘	เจ้าพนักงานพัสดุ ระดับชำนาญงาน	๑	๑	๑	๑	-	-	-	
	<b>พนักงานจ้างตามภารกิจ</b>								
๑๙	ผู้ช่วยเจ้าพนักงานการเงินและบัญชี	๒	๒	๒	๒	-	-	-	
๒๐	ผู้ช่วยเจ้าพนักงานธุรการ	๑	๑	๑	๑	-	-	-	
	<b>พนักงานจ้างทั่วไป</b>								
๒๑	คนงาน	-	+๑	+๑	+๑	-	+๑	-	ว่าง
	<b>รวมกองคลัง</b>	<b>๘</b>	<b>๙</b>	<b>๙</b>	<b>๙</b>	<b>-</b>	<b>+๑</b>	<b>-</b>	

**กรอบอัตรากำลัง ๓ ปี ระหว่างปี ๒๕๖๗ - ๒๕๖๙**

ที่	ส่วนราชการ	กรอบ อัตรากำลัง เดิม	อัตราตำแหน่งที่คาดว่าจะ ต้องใช้ช่วงระยะเวลา ๓ ปีข้างหน้า			เพิ่ม/ลด			หมายเหตุ
			๒๕๖๗	๒๕๖๘	๒๕๖๙	๒๕๖๗	๒๕๖๘	๒๕๖๙	
	<b>กองช่าง</b>								
๒๒	นักบริหารงานช่าง ระดับต้น (นักบริหารงานช่าง ระดับต้น)	๑	๑	๑	๑	-	-	-	
๒๓	หัวหน้าฝ่ายแบบแผนและก่อสร้าง (นักบริหารงานช่าง ระดับต้น)	๑	๑	๑	๑	-	-	-	
๒๔	นายช่างโยธา ปง/ชง	-	+๑	+๑	+๑	+๑	+๑	-	ว่าง
๒๕	เจ้าพนักงานธุรการ ระดับชำนาญงาน	๑	๑	๑	๑	-	-	-	
	<b>ลูกจ้างประจำ</b>								
	<b>พนักงานขับรถยนต์</b>	๑	๑	๑	๑	-	-	-	
๒๖	<b>พนักงานจ้างตามภารกิจ</b>								
๒๗	ผู้ช่วยนายช่างโยธา	๑	๑	๑	๑	-	-	-	
๒๘	ผู้ช่วยเจ้าพนักงานธุรการ	๑	๑	๑	๑	-	-	-	
	<b>พนักงานจ้างทั่วไป</b>								
๓๐	คนงาน	๖	๖	๖	๖	-	-	-	
	<b>รวมกองช่าง</b>	<b>๑๒</b>	<b>๑๓</b>	<b>๑๓</b>	<b>๑๓</b>	<b>+๑</b>	<b>+๑</b>	<b>-</b>	
	<b>กองสาธารณสุขและสิ่งแวดล้อม</b>								
๓๑	ผู้อำนวยการกองสาธารณสุขและสิ่งแวดล้อม	๑	๑	๑	๑	-	+๑	-	ว่าง
๓๒	หัวหน้าฝ่ายบริหารงานสาธารณสุขและ	-	+๑	+๑	+๑	+๑	+๑	-	ว่าง
๓๔	<b>พนักงานจ้างตามภารกิจ</b>								
๓๕	ผู้ช่วยเจ้าพนักงานธุรการ	๑	๑	๑	๑	-	-	-	
๓๖	<b>พนักงานจ้างประเภททั่วไป</b>								
๓๗	พนักงานขับรถยนต์	๑	๑	๑	๑	-	-	-	
๓๘	คนงาน	๓	๓	๓	๓	-	-	-	
	<b>รวมกองสาธารณสุขและสิ่งแวดล้อม</b>	<b>๖</b>	<b>๗</b>	<b>๗</b>	<b>๗</b>	<b>+๑</b>	<b>+๒</b>	<b>-</b>	
	<b>กองการศึกษา</b>								
๓๙	ผู้อำนวยการกองการศึกษา (นักบริหารงานการศึกษา ระดับต้น)	๑	๑	๑	๑	-	-	-	
๔๐	หัวหน้าฝ่ายส่งเสริมการศึกษา ศาสนาและวัฒนธรรม (นักบริหารงานการศึกษา ระดับต้น)	-	+๑	+๑	+๑	+๑	+๑	-	ว่าง
๔๑	นักวิชาการศึกษาปฏิบัติการ/ชำนาญการ	๑	๑	๑	๑	-	-	-	
	<b>พนักงานจ้างตามภารกิจ</b>								
๔๒	ผู้ช่วยเจ้าพนักงานธุรการ	-	+๑	+๑	+๑	+๑	+๑	-	ว่าง

กรอบอัตรากำลัง ๓ ปี ระหว่างปี ๒๕๖๗ - ๒๕๖๙

ที่	ส่วนราชการ	กรอบ อัตรากำลัง เดิม	อัตราตำแหน่งที่คาดว่าจะต้องใช้ช่วงระยะเวลา ๓ ปีข้างหน้า			เพิ่ม/ลด			หมายเหตุ
			๒๕๖๗	๒๕๖๘	๒๕๖๙	๒๕๖๗	๒๕๖๘	๒๕๖๙	
	<b>ศูนย์พัฒนาเด็กเล็กเทศบาลตำบลพรหมานิคม</b>								
๔๓	ผู้อำนวยการศูนย์พัฒนาเด็กเล็ก (อุดหนุน)	-	+๑	+๑	+๑	+๑	+๑	-	ว่าง
๔๔	ครู (ค.ศ.๒) (อุดหนุน)	๑	๑	๑	๑	-	-	-	
๔๕	ครู (ค.ศ.๒) (อุดหนุน)	๑	+๑	+๑	+๑	-	+๑	-	ว่าง
	<b>พนักงานจ้างประเภทภารกิจ</b>								
๔๖	ผู้ดูแลเด็ก (อุดหนุน)	๑	๑	๑	๑	-	-	-	
	<b>พนักงานจ้างประเภททั่วไป</b>								
๔๗	ผู้ดูแลเด็ก	๑	๑	๑	๑	-	-	-	
	<b>รวมกองการศึกษา</b>	<b>๖</b>	<b>๙</b>	<b>๙</b>	<b>๙</b>	<b>+๓</b>	<b>+๔</b>	<b>-</b>	
	<b>หน่วยตรวจสอบภายใน</b>								
๔๘	นักวิชาการตรวจสอบภายใน ระดับชำนาญการ	๑	๑	๑	๑	-	-	-	
	<b>รวมทั้งสิ้น</b>	<b>๕๐</b>	<b>๕๖</b>	<b>๕๖</b>	<b>๕๖</b>	<b>+๕</b>	<b>+๘</b>	<b>-</b>	