

แผนอัตรากำลัง ๓ ปี

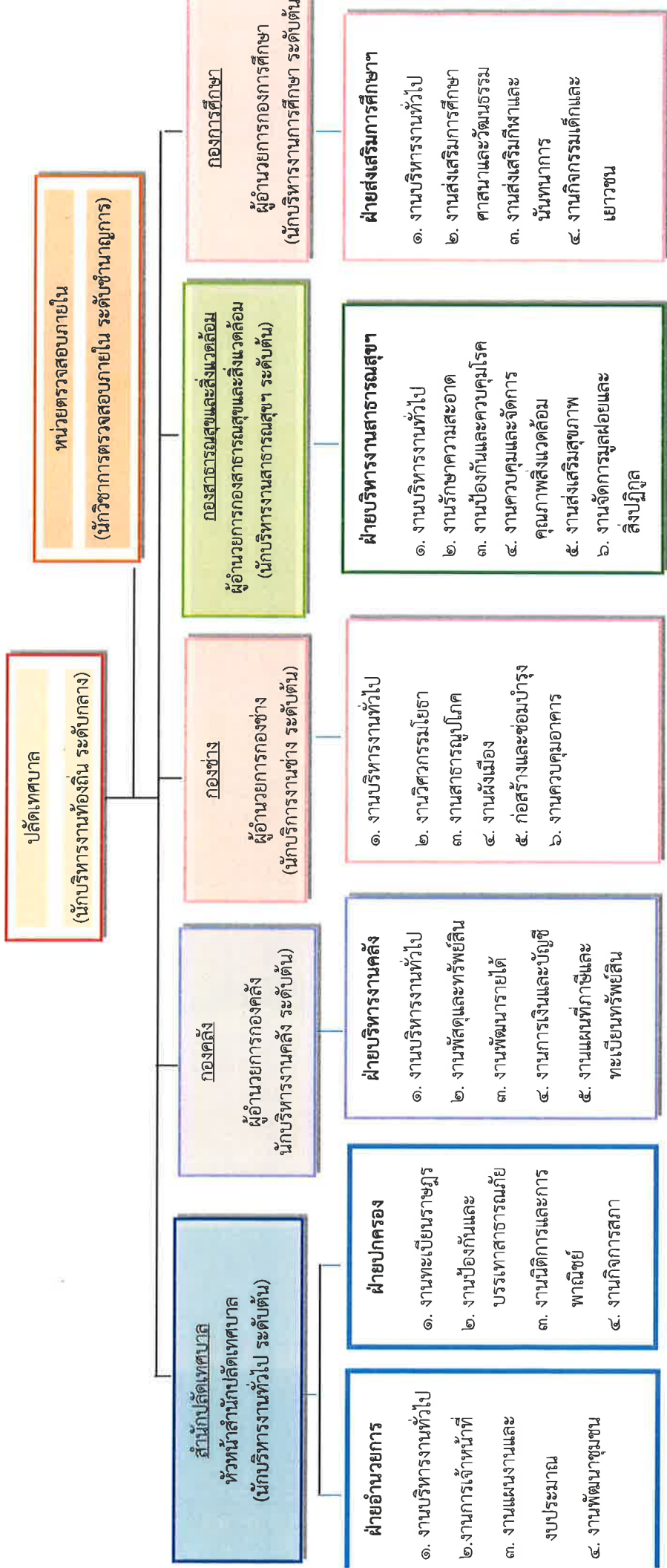
ประจำปีงบประมาณ พ.ศ. ๒๕๖๗ - ๒๕๖๙
ปรับปรุงครั้งที่ ๒



เทศบาลตำบลพรณานิคม
อำเภอพรณานิคม จังหวัดสกลนคร

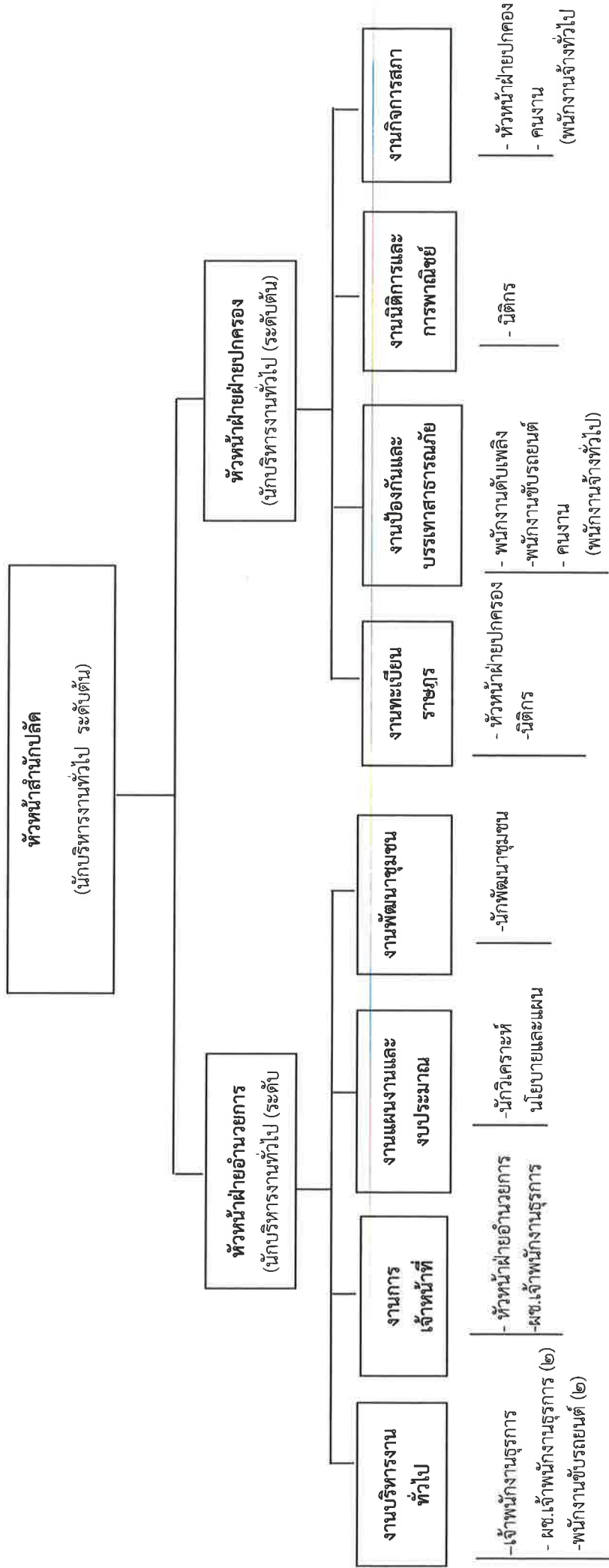
๑๐. แผนภูมิโครงสร้างการแบ่งส่วนราชการตามแผนอัตรากำลัง ๓ ปี

โครงสร้างการแบ่งส่วนราชการตามแผนอัตรากำลัง ๓ ปี (๒๕๖๗-๒๕๖๙) เทศบาลสามัญ เทศบาลตำบลพรหมานิคม อำเภอพรหมานิคม จังหวัดสกลนคร



ประเภท/ระดับ	บริหารระดับต้น	บริหารระดับต้น	วิชาการชำนาญการ	วิชาการ	วิชาการ	วิชาการ	วิชาการ	ทั่วไป	ทั่วไป	ลูกจ้างประจำ	พนักงานจ้างตามภารกิจ	พนักงานจ้างทั่วไป
จำนวน	๑	๑	๓	๒	๒	๒	๒	๔	-	๑	๑๔	๑๔

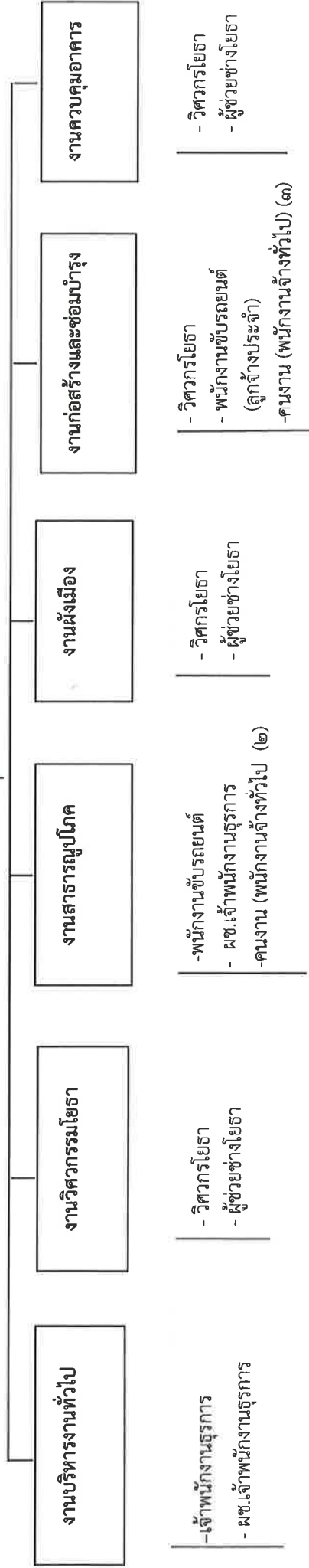
โครงสร้างของสำนักปลัด เทศบาลตำบลพรหมนิคม



ประเภท/ ระดับ	บริหาร ระดับกลาง	อำนวยการ ระดับต้น	วิชาการ ชำนาญการ	วิชาการ ชำนาญการ	วิชาการ ปฏิบัติกร	ทั่วไป ชำนาญงาน	ทั่วไป ปฏิบัติงาน	ลูกจ้างประจำ	พนักงานจ้างตาม ภารกิจ	พนักงานจ้างทั่วไป
จำนวน	-	๓	๒	๑	๑	๑	-	-	๓	๒

โครงสร้างของกองช่าง เทศบาลตำบลพรหมานิคม

ผู้อำนวยการกองช่าง
(นักบริหารงานช่าง ระดับต้น)



ประเภท/ ระดับ จำนวน	บริหาร ระดับกลาง	จำนวน ระดับต้น	วิชาการ ชำนาญการ	วิชาการ ชำนาญการ ทั่วไป	ทั่วไป	ทั่วไป	ทั่วไป	ทั่วไป	ลูกจ้างประจำ	พนักงานจ้างตาม ภารกิจ	พนักงานจ้างทั่วไป
	-	๑	๑	๑	-	๑	๑	๑	๑	๑	๕

กรอบอัตรากำลัง ๓ ปี ระหว่างปี ๒๕๖๗ - ๒๕๖๙

ที่	ส่วนราชการ	กรอบ อัตรากำลัง เดิม	อัตรากำลังที่คาดว่าจะ ต้องใช้ช่วงระยะเวลา ๓ ปีข้างหน้า			เพิ่ม/ลด			หมายเหตุ
			๒๕๖๗	๒๕๖๘	๒๕๖๙	๒๕๖๗	๒๕๖๘	๒๕๖๙	
๑	ปลัดเทศบาล (นักบริหารงานเทศบาล ระดับกลาง)	๑	๑	๑	๑	-	-	-	
๒	รองปลัดเทศบาล (นักบริหารงานท้องถิ่น ระดับต้น)	๑	๑	๑	๑	-	-	-	
	สำนักปลัดเทศบาล								
๓	หัวหน้าสำนักปลัด (นักบริหารงานทั่วไป ระดับต้น)	๑	๑	๑	๑	-	-	-	
๔	หัวหน้าฝ่ายอำนวยการ (นักบริหารงานทั่วไป ระดับต้น)	๑	๑	๑	๑	-	-	-	
๕	หัวหน้าฝ่ายปกครอง (นักบริหารงานทั่วไป ระดับต้น)	๑	๑	๑	๑	-	-	-	
๖	นักวิเคราะห์นโยบายและแผน ระดับชำนาญการ	๑	๑	๑	๑	-	-	-	
๗	นิติกร ระดับปฏิบัติการ	๑	๑	๑	๑	-	-	-	
๘	นักพัฒนาชุมชน ระดับชำนาญการ	๑	๑	๑	๑	-	-	-	
๙	เจ้าพนักงานธุรการ ระดับชำนาญงาน	๑	๑	๑	๑	-	-	-	
	พนักงานจ้างตามภารกิจ								
๑๐	ผู้ช่วยเจ้าพนักงานธุรการ	๓	๓	๓	๓	-	-	-	
๑๑	พนักงานขับรถยนต์	๓	๓	๓	๓	-	-	-	
	พนักงานจ้างทั่วไป								
๑๒	พนักงานดับเพลิง	๑	๑	๑	๑	-	-	-	
๑๓	คนงาน	๑	๑	๑	๑	-	-	-	
	รวมสำนักปลัด	๑๗	๑๗	๑๗	๑๗				
	กองคลัง								
๑๔	ผู้อำนวยการกองคลัง (นักบริหารงานคลัง ระดับต้น)	๑	๑	๑	๑	-	-	-	
๑๕	หัวหน้าฝ่ายบริหารงานคลัง (นักบริหารงานการคลัง ระดับต้น)	๑	๑	๑	๑	-	-	-	
๑๖	เจ้าพนักงานการคลัง ระดับชำนาญงาน	๑	๑	๑	๑	-	-	-	
๑๗	เจ้าพนักงานจัดเก็บรายได้ ระดับชำนาญงาน	๑	๑	๑	๑	-	-	-	
๑๘	เจ้าพนักงานพัสดุ ระดับชำนาญงาน	๑	๑	๑	๑	-	-	-	
	พนักงานจ้างตามภารกิจ								
๑๙	ผู้ช่วยเจ้าพนักงานการเงินและบัญชี	๒	๒	๒	๒	-	-	-	
๒๐	ผู้ช่วยเจ้าพนักงานธุรการ	๑	๑	๑	๑	-	-	-	
	พนักงานจ้างทั่วไป								
๒๑	คนงาน	-	+๑	+๑	+๑	-	-	-	
	รวมกองคลัง	๘	๙	๙	๙				

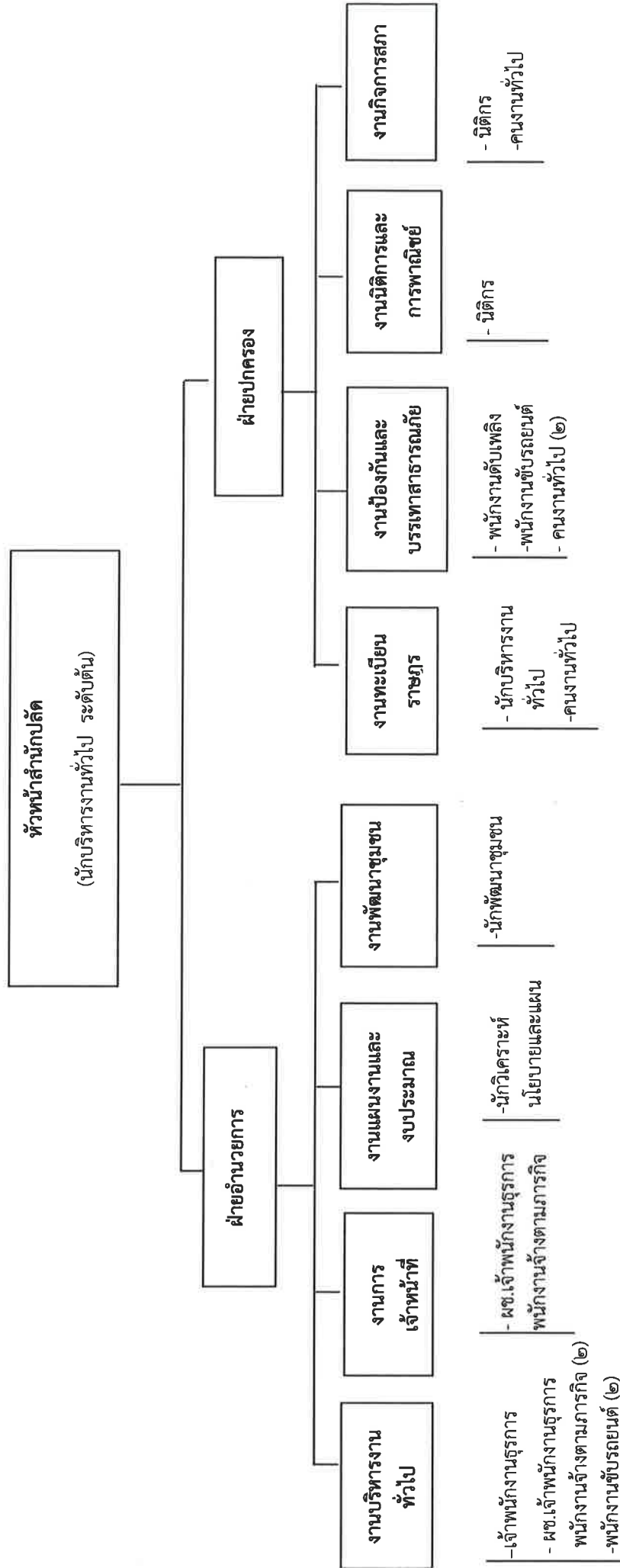
กรอบอัตรากำลัง ๓ ปี ระหว่างปี ๒๕๖๗ - ๒๕๖๙

ที่	ส่วนราชการ	กรอบ อัตรากำลัง เดิม	อัตราตำแหน่งที่คาดว่าจะ ต้องใช้ในช่วงระยะเวลา ๓ ปีข้างหน้า			เพิ่ม/ลด			หมายเหตุ
			๒๕๖๗	๒๕๖๘	๒๕๖๙	๒๕๖๗	๒๕๖๘	๒๕๖๙	
	กองช่าง								
๒๒	นักบริหารงานช่าง ระดับต้น (นักบริหารงานช่าง ระดับต้น)	๑	๑	๑	๑	-	-	-	
๒๓	วิศวกรโยธา	๑	๑	๑	๑	-	-	-	ว่าง
๒๔	นายช่างโยธา ปง/ชง	-	+๑	+๑	+๑	+๑	+๑	-	ว่าง
๒๕	เจ้าพนักงานธุรการ ระดับชำนาญงาน	๑	๑	๑	๑	-	-	-	
	ลูกจ้างประจำ								
	พนักงานขับรถยนต์	๑	๑	๑	๑	-	-	-	
๒๖	พนักงานจ้างตามภารกิจ								
๒๗	ผู้ช่วยนายช่างโยธา	๑	๑	๑	๑	-	-	-	
๒๘	ผู้ช่วยเจ้าพนักงานธุรการ	๑	๑	๑	๑	-	-	-	
	พนักงานจ้างทั่วไป								
๓๐	คนงาน	๖	๖	๖	๖	-	-	-	
	รวมกองช่าง	๑๒	๑๓	๑๓	๑๓	+๑	+๑	-	
	กองสาธารณสุขและสิ่งแวดล้อม								
๓๑	ผู้อำนวยการกองสาธารณสุขและสิ่งแวดล้อม	๑	๑	๑	๑	-	+๑	-	ว่าง
๓๒	หัวหน้าฝ่ายบริหารงานสาธารณสุขและ	-	+๑	+๑	+๑	+๑	+๑	-	ว่าง
๓๔	พนักงานจ้างตามภารกิจ								
๓๕	ผู้ช่วยเจ้าพนักงานธุรการ	๑	๑	๑	๑	-	-	-	
๓๖	พนักงานจ้างประเภททั่วไป								
๓๗	พนักงานขับรถขยะ	๑	๑	๑	๑	-	-	-	
๓๘	คนงาน	๓	๓	๓	๓	-	-	-	
	รวมกองสาธารณสุขและสิ่งแวดล้อม	๖	๗	๗	๗	+๑	+๒	-	
	กองการศึกษา								
๓๙	ผู้อำนวยการกองการศึกษา (นักบริหารงานการศึกษา ระดับต้น)	๑	๑	๑	๑	-	-	-	
๔๐	หัวหน้าฝ่ายส่งเสริมการศึกษา ศาสนาและวัฒนธรรม (นักบริหารงานการศึกษา ระดับต้น)	-	+๑	+๑	+๑	-	-	-	
๔๑	นักวิชาการศึกษาปฏิบัติการ/ชำนาญการ	๑	๑	๑	๑	-	-	-	
	พนักงานจ้างตามภารกิจ								
๔๒	ผู้ช่วยเจ้าพนักงานธุรการ	-	+๑	+๑	-	-	-	-	

กรอบอัตรากำลัง ๓ ปี ระหว่างปี ๒๕๖๗ - ๒๕๖๙

ที่	ส่วนราชการ	กรอบ อัตรากำลัง เดิม	อัตราตำแหน่งที่คาดว่าจะ ต้องใช้ในช่วงระยะเวลา ๓ ปีข้างหน้า			เพิ่ม/ลด			หมายเหตุ
			๒๕๖๗	๒๕๖๘	๒๕๖๙	๒๕๖๗	๒๕๖๘	๒๕๖๙	
	ศูนย์พัฒนาเด็กเล็กเทศบาลตำบลพรหมานิคม								
๔๓	ผู้อำนวยการศูนย์พัฒนาเด็กเล็ก (อูดหนุน)	-	+๑	+๑	+๑	+๑	+๑	-	ว่าง
๔๔	ครู (ค.ศ.๒) (อูดหนุน)	๑	๑	๑	๑	-	-	-	
๔๕	ครู (ค.ศ.๒) (อูดหนุน)	๑	+๑	+๑	+๑	-	+๑	-	ว่าง
	พนักงานจ้างประเภทภารกิจ								
๔๖	ผู้ดูแลเด็ก (อูดหนุน)	๑	๑	๑	๑	-	-	-	
	พนักงานจ้างประเภททั่วไป								
๔๗	ผู้ดูแลเด็ก	๑	๑	๑	๑	-	-	-	
	รวมกองการศึกษา	๖	๙	๙	๙	+๑	+๒	-	
	หน่วยตรวจสอบภายใน								
๔๘	นักวิชาการตรวจสอบภายใน ระดับชำนาญการ	๑	๑	๑	๑	-	-	-	
	รวมทั้งสิ้น	๕๐	๕๖	๕๖	๕๖	+๔	+๕	-	

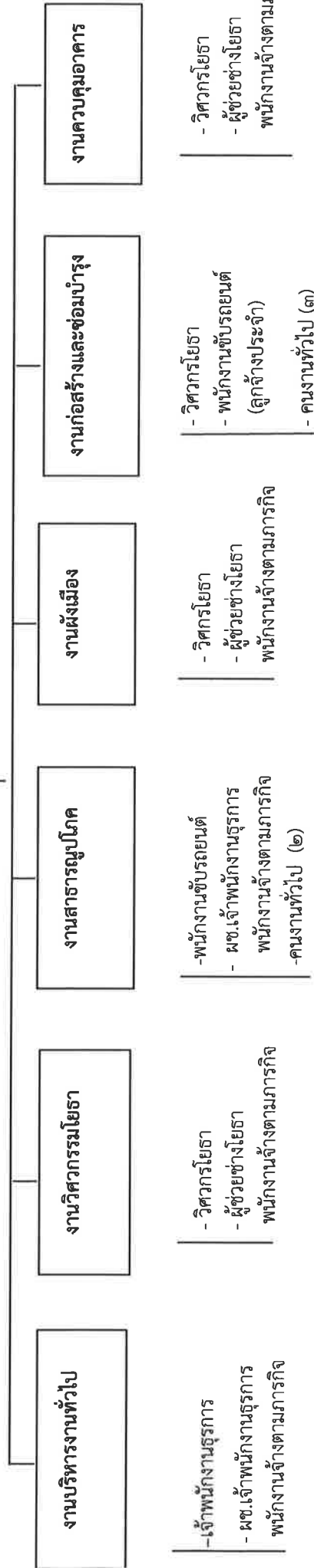
โครงสร้างของสำนักปลัด เทศบาลตำบลพรหมามนิคม



ประเภท/ ระดับ	บริหาร ระดับกลาง	อำนวยการ ระดับต้น	วิชาการ ชำนาญการ	วิชาการ ปฏิบัติการ	วิชาการ ชำนาญงาน	ทั่วไป ปฏิบัติงาน	ลูกจ้างประจำ	พนักงานจ้างตาม ภารกิจ	พนักงานจ้างทั่วไป
จำนวน	-	๓	๒	๑	๑	-	๓	๒	๒

โครงสร้างของกองช่าง เทศบาลตำบลพรหมนิคม

ผู้อำนวยการกองช่าง
(นักบริหารงานช่าง ระดับต้น)



ประเภท/ ระดับ	บริหาร ระดับกลาง	ผู้อำนวยการ ระดับต้น	วิชาการ ชำนาญการ	วิชาการ ปฏิบัติการ	วิชาการ ปฏิบัติการ	ทั่วไป ชำนาญงาน	ทั่วไป ปฏิบัติงาน	ลูกจ้างประจำ	พนักงานจ้างตาม ภารกิจ	พนักงานจ้างทั่วไป
จำนวน	-	๑	-	๑	๑	๑	-	๑	๑	๕