

ស្ថាប័ន - ស្ថាប័ន 'ម' ក្រសួងកសិកម្ម រុក្ខាប្រមាញ់ និងនេសាទ

ក្រសួងកសិកម្ម រុក្ខាប្រមាញ់ និងនេសាទ

ក្រសួងកសិកម្ម រុក្ខាប្រមាញ់ និងនេសាទ

ក្រសួងកសិកម្ម រុក្ខាប្រមាញ់ និងនេសាទ



<p>ក្រសួងសេដ្ឋកិច្ច និងហិរញ្ញវត្ថុ អគ្គនាយកដ្ឋានសេដ្ឋកិច្ច និងហិរញ្ញវត្ថុ អគ្គនាយកដ្ឋានស្ថិតិ</p>	<p>មហាផ្ទៃ អគ្គនាយកដ្ឋានស្ថិតិ</p>	<p>ក្រសួងសេដ្ឋកិច្ច និងហិរញ្ញវត្ថុ អគ្គនាយកដ្ឋានសេដ្ឋកិច្ច និងហិរញ្ញវត្ថុ អគ្គនាយកដ្ឋានស្ថិតិ</p> <p>ក្រសួងសេដ្ឋកិច្ច និងហិរញ្ញវត្ថុ អគ្គនាយកដ្ឋានសេដ្ឋកិច្ច និងហិរញ្ញវត្ថុ អគ្គនាយកដ្ឋានស្ថិតិ</p>
<p>២០២០</p>	<p>សេដ្ឋកិច្ច</p>	<p>សេដ្ឋកិច្ច</p>

ក្រសួងសេដ្ឋកិច្ច និងហិរញ្ញវត្ថុ
អគ្គនាយកដ្ឋានសេដ្ឋកិច្ច និងហិរញ្ញវត្ថុ
អគ្គនាយកដ្ឋានស្ថិតិ

ក្រសួងសេដ្ឋកិច្ច និងហិរញ្ញវត្ថុ
អគ្គនាយកដ្ឋានសេដ្ឋកិច្ច និងហិរញ្ញវត្ថុ
អគ្គនាយកដ្ឋានស្ថិតិ

ក្រសួងសេដ្ឋកិច្ច និងហិរញ្ញវត្ថុ
អគ្គនាយកដ្ឋានសេដ្ឋកិច្ច និងហិរញ្ញវត្ថុ
អគ្គនាយកដ្ឋានស្ថិតិ

การใช้จ่ายเกี่ยวกับเงินต้นและประโยชน์ตอบแทนอื่น

ที่ (ลำดับที่)	ชื่อผลงาน	ระดับตำแหน่ง	จำนวน ตำแหน่ง	จำนวนที่ปฏิบัติงาน			อัตราส่วนที่คาดว่าจะต้อง ใช้ในช่วงระยะเวลา 3 ปีข้างหน้า			อัตราการลดลง เพิ่ม / ลด			การใช้จ่ายรายปีงบประมาณ					ค่าใช้จ่ารวม(3)	หมายเหตุ
				จำนวน (คน)	เงินเดือน 12 เดือน (1)	เงินประจำ ตำแหน่ง	ปี 2567	ปี 2568	ปี 2569	ปี 2567	ปี 2568	ปี 2569	ปี 2567	ปี 2568	ปี 2569				

1	บุคลากร (ให้บริการงานห้องสมุด)	ห้องสมุด	1	1	597,960	168,000	1	1	1	-	-	-	20,280	20,520	20,760	786,240	806,760	827,520	49,830
2	รองผู้จัดการ (ให้บริการงานห้องสมุด)	ห้องสมุด	1	1	475,560	42,000	1	1	1	-	-	-	15,240	15,720	16,440	523,800	548,520	564,960	39,630

นักปฏิบัติพิเศษ

3	หัวหน้าสำนักงาน (ให้บริการงานทั่วไป)	หัวหน้า	1	1	422,640	42,000	1	1	1	-	-	-	13,080	13,200	13,320	477,720	490,920	504,240	35,220
4	หัวหน้าฝ่ายอำนวยการ (ให้บริการงานทั่วไป)	หัวหน้า	1	1	442,320	18,000	1	1	1	-	-	-	13,200	13,440	14,160	473,520	486,960	501,120	36,660
5	หัวหน้าฝ่ายปกครอง (ให้บริการงานทั่วไป)	หัวหน้า	1	1	462,240	18,000	1	1	1	-	-	-	13,620	13,620	13,620	493,860	507,480	521,100	38,520
6	นักวิเคราะห์นโยบายและแผน	นักปฏิบัติการ/ชำนาญการ	1	1	355,320	-	1	1	1	-	-	-	12,000	12,000	12,000	367,320	379,320	391,320	20,000
7	นิติกร	นักปฏิบัติการ	1	1	185,040	-	1	1	1	-	-	-	9,600	8,640	7,560	194,640	203,280	210,840	15,420
8	นักพัฒนาชุมชน	ชำนาญการ	1	1	362,640	-	1	1	1	-	-	-	13,440	13,320	13,320	376,080	389,400	402,720	30,220
9	เจ้าพนักงานธุรการ	ชำนาญงาน	1	1	324,360	-	1	1	1	-	-	-	11,160	11,040	11,040	335,520	346,560	357,600	27,030

นักบริหาร

10	ผู้อำนวยการบริหาร	ผู้อำนวยการ	1	1	246,600	-	1	1	1	-	-	-	9,960	10,320	10,680	256,560	266,880	277,560	20,550
11	ผู้อำนวยการบริหาร	ผู้อำนวยการ	1	1	167,280	-	1	1	1	-	-	-	6,720	6,960	7,320	174,000	180,960	188,280	12,360
12	พนักงานบริหาร	พนักงานบริหาร	1	1	112,800	-	1	1	1	-	-	-	4,560	4,800	4,920	117,360	122,160	127,080	9,400
13	พนักงานบริหาร	พนักงานบริหาร	1	1	179,400	-	1	1	1	-	-	-	7,200	7,560	7,800	186,600	194,160	201,960	14,990
14	พนักงานบริหาร	พนักงานบริหาร	1	1	127,080	-	1	1	1	-	-	-	5,160	5,400	5,520	132,240	137,640	143,160	14,770
15	ผู้อำนวยการบริหาร	ผู้อำนวยการ	1	1	155,400	-	1	1	1	-	-	-	6,240	6,480	6,840	161,640	168,120	174,960	11,500

นักบริหาร

16	พนักงานบริหาร	พนักงานบริหาร	1	1	108,000	-	1	1	1	-	-	-	-	-	-	108,000	108,000	108,000	9,000
17	พนักงานบริหาร	พนักงานบริหาร	1	1	108,000	-	1	1	1	-	-	-	-	-	-	108,000	108,000	108,000	9,000

นักบริหาร

18	ผู้อำนวยการคลัง (ให้บริการงานคลัง)	หัวหน้า	1	1	429,240	42,000	1	1	1	-	-	-	13,080	13,200	13,440	484,320	497,520	510,960	35,770
19	หัวหน้าฝ่ายบริหารคลัง (ให้บริการงานคลัง)	หัวหน้า	1	1	389,400	18,000	1	1	1	-	-	-	13,320	13,440	13,080	420,720	434,160	447,240	32,450
20	นักบริหารคลัง	นักบริหารคลัง	-	-	-	-	-	-	-	(-1)	-	-	-	-	-	-	-	-	-
21	เจ้าพนักงานคลัง	ชำนาญงาน	1	1	369,240	-	1	1	1	-	-	-	11,880	12,360	12,960	381,120	393,480	406,440	30,770
22	เจ้าพนักงานคลัง	ปฏิบัติงาน/ชำนาญงาน	1	1	297,900	-	1	1	1	-	-	-	9,720	9,720	9,720	307,620	317,340	327,060	27,030
23	เจ้าพนักงานคลัง	ปฏิบัติงาน	1	1	324,360	-	1	1	1	-	-	-	11,160	11,040	11,160	335,520	346,560	357,720	27,030

นักบริหาร

24	ผู้อำนวยการบริหาร	ผู้อำนวยการ	1	1	132,120	-	1	1	1	-	-	-	5,400	5,520	5,760	137,520	143,040	148,800	11,010
25	ผู้อำนวยการบริหาร	ผู้อำนวยการ	1	1	167,280	-	1	1	1	-	-	-	6,720	6,960	7,320	171,000	180,960	188,280	13,990
26	ผู้อำนวยการบริหาร	ผู้อำนวยการ	1	1	195,720	-	1	1	1	-	-	-	7,920	5,280	5,520	203,640	208,920	214,440	14,470

นักบริหาร

27	คนงานทั่วไป	-	1	1	108,000	-	1	1	1	-	-	-	-	-	-	108,000	108,000	108,000	9,000
----	-------------	---	---	---	---------	---	---	---	---	---	---	---	---	---	---	---------	---------	---------	-------

งบตรวจสอบภายใน

งบตรวจสอบภายใน		งบรวม																
ปี	งบตรวจสอบภายใน	งบรวม	งบรวม	งบรวม	งบรวม	งบรวม	งบรวม	งบรวม	งบรวม	งบรวม	งบรวม	งบรวม						
59	1	งบตรวจสอบภายใน	1	1	429,240	528,000	1	1	1	-	-	13,080	13,200	13,440	442,320	455,520	468,960	357
		งบรวม	57	47	13,641,840	528,000	57	57	56	-	-	413,400	417,240	316,620	14,583,240	15,000,480	15,422,760	
		งบรวมการปรับปรุงยอดแบบทวน													1,152,075.96	1,185,037.92	1,218,398.04	
		งบรวมการปรับปรุงยอดแบบทวนอื่น													15,735,316	16,185,518	16,641,158	
		งบรวมการปรับปรุงยอดแบบทวนทั้งหมด													39,96	39.15	38.33	

งบรวมการปรับปรุงยอดแบบทวน 7.9% ของ (5)(6)

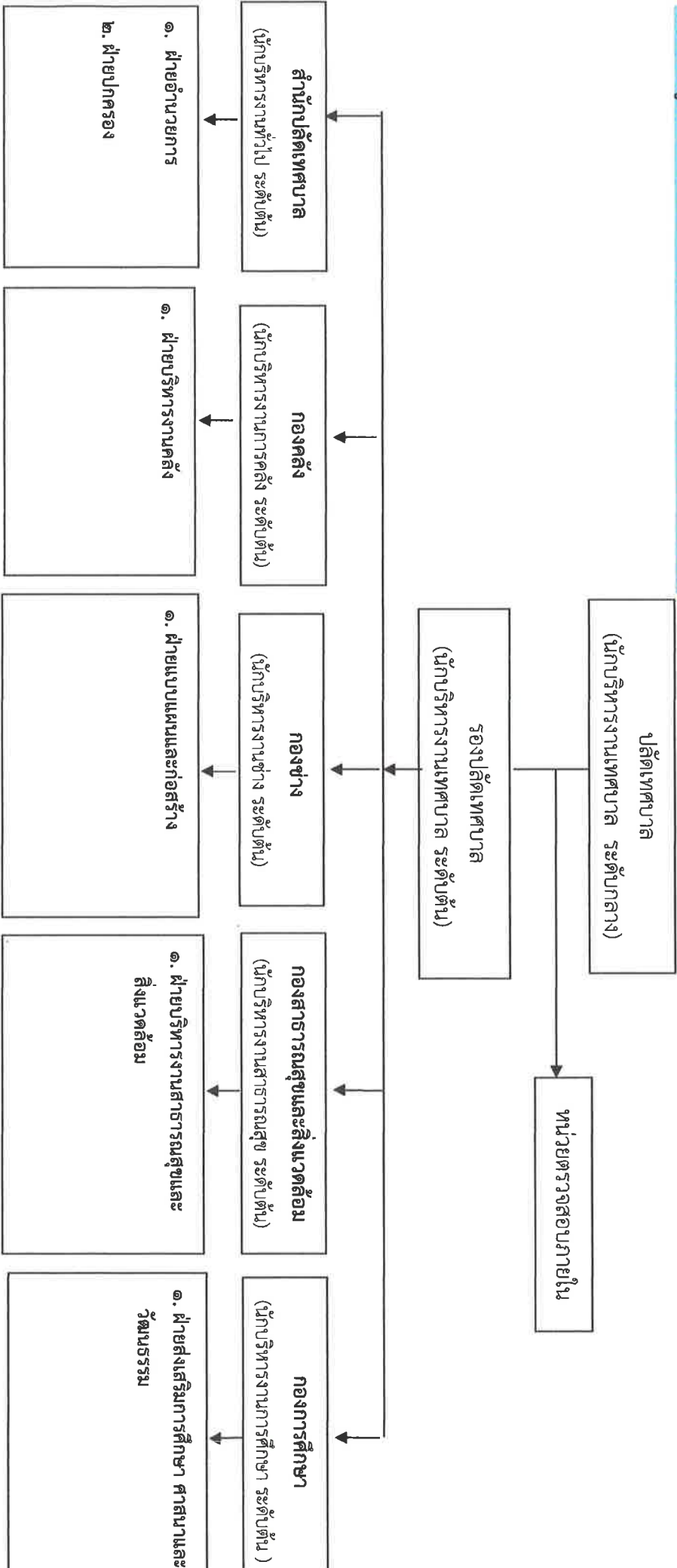
งบรวมการปรับปรุงยอดแบบทวนอื่น(7)

งบรวมการปรับปรุงยอดแบบทวนทั้งหมด(8)

งบรวม

- งบประมาณรายจ่ายประจำปี 2566 เป็นเงิน 37,500,000.00 บาท (งบประมาณตั้งต้น)
- งบประมาณรายจ่ายประจำปี 2567 เป็นเงิน 39,375,000.00 บาท (ประมาณการเพิ่มขึ้นร้อยละ 5 จากงบประมาณรายจ่ายปี 2566)
- งบประมาณรายจ่ายประจำปี 2568 เป็นเงิน 41,343,750.00 บาท (ประมาณการเพิ่มขึ้นร้อยละ 5 จากงบประมาณรายจ่ายปี 2567)
- งบประมาณรายจ่ายประจำปี 2569 เป็นเงิน 43,410,937.00 บาท (ประมาณการเพิ่มขึ้นร้อยละ 5 จากงบประมาณรายจ่ายปี 2568)
- ข้าราชการท้องถิ่น / บุคลากรทางการศึกษา / พนักงานจ้างทั้งหมด ฯลฯ จัดสรรอัตราค่าจ้าง / ให้ระบุไว้ในแผนอัตรากำลัง แต่ไม่ต้องนำมาคิดรวมเป็นการประเมินค่าใช้จ่ายเกี่ยวกับประโยชน์ตอบแทนอื่น
- ในด้านของข้าราชการ/พนักงานเทศบาลที่มีเงินประจำตำแหน่ง/เงินค่าตอบแทนมาคิดรวมเป็นเงินเดือนอื่นทั้งตำแหน่งที่มีคณอรรถและตำแหน่งว่าง

๑๐. แผนภูมิโครงสร้างการแบ่งส่วนราชการตามแผนอัตรากำลัง ๓ ปี



บัญชีแสดงจัดหมวดหมู่ตำแหน่งและการกำหนดเลขที่ตำแหน่งในส่วนราชการ

ชื่อ - สกุล	การศึกษา	กรอบอัตรากำลังเดิม			กรอบอัตรากำลังใหม่			เงินประจำตำแหน่ง			หมายเหตุ
		เลขที่ตำแหน่ง	ตำแหน่ง	ระดับ	เลขที่ตำแหน่ง	ตำแหน่ง	ระดับ	เงินเดือน	เงินประจำตำแหน่ง	เงินค่าตอบแทน/เงินเพิ่มอื่น ๆ	
นายปริดา สุวรรณพรหม	รัฐศาสตรมหาบัณฑิต	๕๖-๒-๐๐-๑๑๑-๐๑-๐๑๑	ปลัดเทศบาล (นักบริหารงานท้องถิ่น)	กลาง	๕๖-๒-๐๐-๑๑๑-๐๑-๐๑๑	ปลัดเทศบาล (นักบริหารงานท้องถิ่น)	กลาง	๕๕๗,๘๖๐ (๔๔,๘๓๐ X ๑๒)	๘๔,๐๐๐ (๗,๐๐๐ X ๑๒)	๘๔,๐๐๐ (๗,๐๐๐ X ๑๒)	๗๖๕,๘๖๐
นางกัญญารัตน์ อุบลสิทธิ์	รัฐประศาสนศาสตรมหาบัณฑิต	๕๖-๒-๐๐-๑๑๑-๐๑-๐๑๒	รองปลัดเทศบาล (นักบริหารงานท้องถิ่น)	ต้น	๕๖-๒-๐๐-๑๑๑-๐๑-๐๑๒	รองปลัดเทศบาล (นักบริหารงานท้องถิ่น)	ต้น	๔๗๕,๕๖๐ (๓๙,๖๓๐ X ๑๒)	๔๒,๐๐๐ (๓,๕๐๐ X ๑๒)	-	๕๑๗,๕๖๐
นายศรฤทธิ์ ดาบพลอ่อน	รัฐประศาสนศาสตรมหาบัณฑิต	๕๖-๒-๐๑-๒๑๑-๐๑-๐๐๑	หัวหน้าสำนักปลัดเทศบาล (นักบริหารงานทั่วไป)	ต้น	๕๖-๒-๐๑-๒๑๑-๐๑-๐๐๑	หัวหน้าสำนักปลัดเทศบาล (นักบริหารงานทั่วไป)	ต้น	๔๒๒,๖๔๐ (๓๕,๒๒๐ X ๑๒)	๔๒,๐๐๐ (๓,๕๐๐ X ๑๒)	-	๔๖๔,๖๔๐
น.ส. นาดยา ชาทะรักษ์	รัฐประศาสนศาสตรมหาบัณฑิต	๕๖-๒-๐๑-๒๑๑-๐๑-๐๐๒	หัวหน้าฝ่ายอำนวยการ (นักบริหารงานทั่วไป)	ต้น	๕๖-๒-๐๑-๒๑๑-๐๑-๐๐๒	หัวหน้าฝ่ายอำนวยการ (นักบริหารงานทั่วไป)	ต้น	๔๕๒,๓๒๐ (๓๖,๘๖๐ X ๑๒)	๑๘,๐๐๐ (๑,๕๐๐ X ๑๒)	-	๔๖๐,๓๒๐
นางแสงณิ ศีโตตร	ศิลปศาสตรบัณฑิต	๕๖-๒-๐๑-๒๑๑-๐๑-๐๐๓	หัวหน้าฝ่ายปกครอง (นักบริหารงานทั่วไป)	ต้น	๕๖-๒-๐๑-๒๑๑-๐๑-๐๐๓	หัวหน้าฝ่ายปกครอง (นักบริหารงานทั่วไป)	ต้น	๔๖๒,๒๔๐ (๓๘,๕๒๐ X ๑๒)	๑๘,๐๐๐ (๑,๕๐๐ X ๑๒)	-	๔๘๐,๒๔๐
(ว่างตำแหน่งเดิม)	-	๕๖-๒-๐๑-๓๑๑-๐๓-๐๐๑	นักบริหารงานแผนและแผน (นักบริหารงานทั่วไป)	ป.ก./ช.ก.	๕๖-๒-๐๑-๓๑๑-๐๓-๐๐๑	นักบริหารงานแผนและแผน (นักบริหารงานทั่วไป)	ป.ก./ช.ก.	๓๕๕,๓๒๐ (๓,๐๐๐ X ๑๑๖)	-	-	(ว่างเดิม) ๓๕๕,๓๒๐
น.ส. ชุมนพร เพ็งสว่าง	นิติศาสตรบัณฑิต	๕๖-๒-๐๑-๓๑๑-๐๕-๐๐๑	นิติกร	ป.ก./ช.ก.	๕๖-๒-๐๑-๓๑๑-๐๕-๐๐๑	นิติกร	ป.ก./ช.ก.	๑๘๕,๐๔๐ (๑๕,๔๒๐ X ๑๒)	-	-	๑๘๕,๐๔๐
น.ส.ศรียาภรณ์ กางทอง	ศิลปศาสตรบัณฑิต	๕๖-๒-๐๑-๓๑๑-๐๑-๐๐๑	นักพัฒนาชุมชน	ป.ก./ช.ก.	๕๖-๒-๐๑-๓๑๑-๐๑-๐๐๑	นักพัฒนาชุมชน	ป.ก./ช.ก.	๓๖๒,๖๔๐ (๓๐,๒๒๐ X ๑๒)	-	-	๓๖๒,๖๔๐
นางรัชนีพร ชื่นบัวพันธ์	บริหารธุรกิจบัณฑิต	๕๖-๒-๐๑-๔๑๑-๐๑-๐๐๑	เจ้าพนักงานธุรการ	ป.ง./ช.ง.	๕๖-๒-๐๑-๔๑๑-๐๑-๐๐๑	เจ้าพนักงานธุรการ	ป.ง./ช.ง.	๓๒๔,๓๖๐ (๒๗,๐๓๐ X ๑๒)	-	-	๓๒๔,๓๖๐
น.ส.กิตติภรณ์ สุวรรณรงค์	-	-	ผช.เจ้าพนักงานธุรการ	-	-	ผช.เจ้าพนักงานธุรการ	-	๒๔๖,๖๐๐ (๒๐,๕๕๐ X ๑๒)	-	-	๒๔๖,๖๐๐
น.ส.กัญญา วิทา	-	-	ผช.เจ้าพนักงานธุรการ	-	-	ผช.เจ้าพนักงานธุรการ	-	๑๖๗,๒๘๐ (๑๓,๙๔๐ X ๑๒)	-	-	๑๖๗,๒๘๐

ชื่อ - สกุล	คุณวุฒิ	กรอบอัตราค่าจ้างเดิม				กรอบอัตราค่าจ้างใหม่				เงินประจำตำแหน่ง		หมายเหตุ
		เลขที่ตำแหน่ง	ตำแหน่ง	ระดับ	เลขที่ตำแหน่ง	ตำแหน่ง	ระดับ	เงินเดือน	เงินประจำตำแหน่ง	เงินตอบแทน/เงินเพิ่มอื่น ๆ		
นางสาวพัชรีพร แสงแปดสี	-	-	ผช.เจ้าพนักงานธุรการ	-	-		๑๕๕,๕๐๐ (๑๒,๙๕๐ X ๑๒)	-	-	-	๑๕๕,๕๐๐	
นายเอกชัย มณีวรรณ	-	-	พนักงานขับรถยนต์	-	-		๑๗๙,๕๐๐ (๑๔,๙๕๐ X ๑๒)	-	-	-	๑๗๙,๕๐๐	
นายชัชวาล แก้วแก้ว	-	-	พนักงานขับรถยนต์	-	-		๑๒๗,๐๘๐ (๑๐,๕๙๐ X ๑๒)	-	-	-	๑๒๗,๐๘๐	
นายชัชชนะ บุตรศรี	-	-	พนักงานขับรถยนต์	-	-		๑๑๒,๘๐๐ (๙,๔๐๐ X ๑๒)	-	-	-	๑๑๒,๘๐๐	
นายสิทธิชัย วงศ์ทงจักร	-	-	พนักงานดับเพลิง	-	-		๑๐๘,๐๐๐	-	-	-	๙,๐๐๐	
นายกรภช สมแสน	-	-	คนงาน	-	-		๑๐๘,๐๐๐	-	-	-	๙,๐๐๐	

ชื่อ - สกุล	คุณวุฒิ	กรอบอัตราค่าจ้างเดิม			กรอบอัตราค่าจ้างใหม่			เงินประจำตำแหน่ง			หมายเหตุ
		เลขที่ตำแหน่ง	ตำแหน่ง	ระดับ	เลขที่ตำแหน่ง	ตำแหน่ง	ระดับ	เงินเดือน	เงินประจำตำแหน่ง	เงินเพิ่มอื่น ๆ	
นางพศิณี ฤทธิกาญจน์	บริหารธุรกิจมหาบัณฑิต	๕๖-๒-๐๔-๒๑๐๒-๐๐๑	ผู้อำนวยการกองคลัง (นักบริหารงานการคลัง)	ต้น	๕๖-๒-๐๔-๒๑๐๒-๐๐๑	ผู้อำนวยการกองคลัง (นักบริหารงานการคลัง)	ต้น	๔๒๙,๒๕๐ (๓๕,๗๗๐ X ๑๒)	๔๒,๐๐๐ (๓,๕๐๐ X ๑๒)	-	๔๗๑,๒๕๐
น.ส.ศิวธิญา ไชยปัติร	บริหารธุรกิจมหาบัณฑิต	๕๖-๒-๐๔-๒๑๐๒-๐๐๒	หัวหน้าฝ่ายบริหารงานคลัง (นักบริหารงานการคลัง)	ต้น	๕๖-๒-๐๔-๒๑๐๒-๐๐๒	หัวหน้าฝ่ายบริหารงานคลัง (นักบริหารงานการคลัง)	ต้น	๓๘๙,๕๐๐ (๓๒,๔๕๐ X ๑๒)	๑๘,๐๐๐ (๑,๕๐๐ X ๑๒)	-	๔๐๗,๕๐๐
น.ส.ศิริรัตน์ สมนศิริ	ประกาศนียบัตรวิชาชีพชั้นสูง (การบัญชี)	๕๖-๒-๐๔-๔๒๐๒-๐๐๑	เจ้าพนักงานการคลัง	ป.ง./ช.ง.	๕๖-๒-๐๔-๔๒๐๒-๐๐๑	เจ้าพนักงานการคลัง (นักบริหารงานท้องถิ่น)	ป.ง./ช.ง.	๓๖๙,๒๕๐ (๓๐,๗๗๐ X ๑๒)	-	-	๓๖๙,๒๕๐
(ว่างตำแหน่งเดิม)	-	๕๖-๒-๐๔-๔๒๐๓-๐๐๑	เจ้าพนักงานพัสดุ	ป.ง./ช.ง.	๕๖-๒-๐๔-๔๒๐๓-๐๐๑	เจ้าพนักงานพัสดุ	ป.ง./ช.ง.	๒๘๙,๙๐๐ (ค่ากลางเงินเดือน)	-	-	๒๘๙,๙๐๐
นางพศราภรณ์ คำสีเชียว	ครูศาสตรบัณฑิต (คอมพิวเตอร์ศึกษา)	๕๖-๒-๐๔-๔๒๐๔-๐๐๑	เจ้าพนักงานจัดเก็บรายได้	ป.ง./ช.ง.	๕๖-๒-๐๔-๔๒๐๔-๐๐๑	เจ้าพนักงานจัดเก็บรายได้	ป.ง./ช.ง.	๓๒๔,๓๖๐ (๒๗,๐๓๐ X ๑๒)	-	-	๓๒๔,๓๖๐
นายศศิธรณะ แก้วก่า	-	-	ผช.เจ้าพนักงานคลังและบัญชี	-	-	-	-	๓๓๒,๑๒๐ (๓๑,๐๑๐ X ๑๒)	-	-	๓๓๒,๑๒๐
น.ส.เจียรนัย แสนปัดสี	-	-	ผช.เจ้าพนักงานคลังและบัญชี	-	-	-	-	๑๖๗,๒๘๐ (๑๓,๙๔๐ X ๑๒)	-	-	๑๖๗,๒๘๐
น.ส.ไพริน แก้วก่า	-	-	ผช.เจ้าพนักงานธุรการ	-	-	-	-	๑๕๕,๗๒๐ (๑๖,๓๑๐ X ๑๒)	-	-	๑๕๕,๗๒๐
นายทักษิณ พงษ์พรธรรม	-	-	คนงาน	-	-	-	-	๑๐๘,๐๐๐	-	-	๑๐๘,๐๐๐

นางศศิธร พงษ์พรธรรม

ชื่อ - สกุล	คุณวุฒิ	กรอบอัตราค่าจ้างเดิม			กรอบอัตราค่าจ้างใหม่			เงินประจำตำแหน่ง			หมายเหตุ
		เลขที่ตำแหน่ง	ตำแหน่ง	ระดับ	เลขที่ตำแหน่ง	ตำแหน่ง	ระดับ	เงินเดือน	เงินประจำตำแหน่ง	เงินค่าตอบแทน เงินเพิ่มอื่น ๆ	
นายธีระศักดิ์ สาธุศิษย์	วิทยาศาสตร์บัณฑิต	๕๖-๒-๐๕-๒๑๐๓-๐๐๑	ผู้อำนวยการกองช่าง (นักบริหารงานช่าง)	ต้น	๕๖-๒-๐๕-๒๑๐๓-๐๐๑	ผู้อำนวยการกองช่าง (นักบริหารงานช่าง)	ต้น	๔๒๒,๖๕๐ (๓๕,๒๒๐ X ๑๒)	๔๒,๐๐๐ (๓,๕๐๐ X ๑๒)	-	๔๖๔,๖๕๐
นายศิริวิทย์ สิมมา	วิทยาศาสตร์บัณฑิต	๕๖-๒-๐๕-๒๑๐๓-๐๐๒	หัวหน้าฝ่ายแบบแผนและก่อสร้าง (นักบริหารงานช่าง)	ต้น	๕๖-๒-๐๕-๒๑๐๓-๐๐๒	หัวหน้าฝ่ายแบบแผนและก่อสร้าง (นักบริหารงานช่าง)	ต้น	๓๖๒,๖๕๐ (๓๐,๒๒๐ X ๑๒)	๑๘,๐๐๐ (๑,๕๐๐ X ๑๒)	-	๓๘๐,๖๕๐
น.ส.พุดผด ป้อมไชยา	บริหารธุรกิจบัณฑิต	๕๖-๒-๐๕-๔๑๐๑-๐๐๑	เจ้าพนักงานธุรการ	ปง./ชง.	๕๖-๒-๐๕-๔๑๐๑-๐๐๑	เจ้าพนักงานธุรการ	ปง./ชง.	๓๒๔,๓๖๐ (๒๗,๐๓๐ X ๑๒)	-	-	๓๒๔,๓๖๐
(ว่างตำแหน่งเดิม)	-	๕๖-๒-๐๕-๔๑๐๑-๐๐๑	นายช่างโยธา	ปง./ชง.	๕๖-๒-๐๕-๔๑๐๑-๐๐๑	นายช่างโยธา	ปง./ชง.	๒๘๗,๙๕๐ (ค่ากลางเงินเดือน)	-	-	๒๘๗,๙๕๐
นายประยงค์ พงออ่อน	-	-	พนักงานขับรถยนต์	-	-	พนักงานขับรถยนต์	-	๒๘๔,๕๒๐ (๒๓,๗๑๐ X ๑๒)	-	-	๒๘๔,๕๒๐
นายวิวัฒน์ จันทร์มาตา	-	-	ผช.นายช่างโยธา	-	-	ผช.นายช่างโยธา	-	๒๕๖,๑๒๐ (๒๐,๕๑๐ X ๑๒)	-	-	๒๕๖,๑๒๐
นายธราธรธรณ์ มงธิสาร	-	-	ผช.เจ้าพนักงานธุรการ	-	-	ผช.เจ้าพนักงานธุรการ	-	๑๒๗,๐๘๐ (๑๐,๕๙๐ X ๑๒)	-	-	๑๒๗,๐๘๐
นายไพรัตน์ อุบลสิทธิ์	-	-	คณงาน	-	-	คณงาน	-	๑๐๘,๐๐๐	-	-	๑๐๘,๐๐๐
นายถนอม นครทรัพย์	-	-	คณงาน	-	-	คณงาน	-	๑๐๘,๐๐๐	-	-	๑๐๘,๐๐๐
นายสาธิต จันทร์วิภาค	-	-	คณงาน	-	-	คณงาน	-	๑๐๘,๐๐๐	-	-	๑๐๘,๐๐๐
นายพิทยา สมแสน	-	-	คณงาน	-	-	คณงาน	-	๑๐๘,๐๐๐	-	-	๑๐๘,๐๐๐
นายวิเชียร สงกลาง	-	-	คณงาน	-	-	คณงาน	-	๑๐๘,๐๐๐	-	-	๑๐๘,๐๐๐
นายประชัย อุบลสิทธิ์	-	-	คณงาน	-	-	คณงาน	-	๑๐๘,๐๐๐	-	-	๑๐๘,๐๐๐

กองสถาปัตยกรรมและสิ่งแวดล้อม

ชื่อ - สกุล	คุณวุฒิ	การขออัตราเก่าเดิม			การขออัตราเก่าใหม่			เงินประจำตำแหน่ง			หมายเหตุ
		เลขที่ตำแหน่ง	ตำแหน่ง	ระดับ	เลขที่ตำแหน่ง	ตำแหน่ง	ระดับ	เงินเดือน	เงินประจำตำแหน่ง	เงินค่าตอบแทน/เงินพดุงอื่น ๆ	
นายเอกภรต วงศ์สาย	นิติศาสตร์มหาบัณฑิต	๕๖-๒-๐๖-๒๑๐๕-๐๐๑๑	ผู้อำนวยการกองสถาปัตยกรรมและสิ่งแวดล้อม	ต้น	๕๖-๒-๐๖-๒๑๐๕-๐๐๑๑	ผู้อำนวยการกองสถาปัตยกรรมและสิ่งแวดล้อม	ต้น	๕๒๒,๖๕๐ (๓๕,๒๒๐ x ๑๒)	๕๒,๐๐๐ (๓,๕๐๐ x ๑๒)	-	๕๖๔,๖๕๐
(ว่างตำแหน่งเดิม)	-	๕๖-๒-๐๖-๒๑๐๕-๐๐๑๒	หัวหน้าฝ่ายบริหารงานสถาปัตยกรรมและสิ่งแวดล้อม (นักบริหารงานสถาปัตยกรรม)	ต้น	๕๖-๒-๐๖-๒๑๐๕-๐๐๑๒	หัวหน้าฝ่ายบริหารงานสถาปัตยกรรมและสิ่งแวดล้อม (นักบริหารงานสถาปัตยกรรม)	ต้น	๓๘๓,๖๐๐ (ค่ากลางเงินเดือน) (๑,๕๐๐ x ๑๒)	๑๘,๐๐๐ (๑,๕๐๐ x ๑๒)	-	(ว่างเดิม) ๓๘๓,๖๐๐
นายอัทรพล ภูสีงวาลัย	-	-	ผช.เจ้าพนักงานธุรการ	-	-	ผช.เจ้าพนักงานธุรการ	-	๒๐๓,๐๕๐ (๑๖,๙๒๐ x ๑๒)	-	-	๒๐๓,๐๕๐
นายประเมฆ นารชดล	-	-	คณงาน <i>คณงาน</i>	-	-	คณงาน <i>คณงาน</i>	-	๑๐๘,๐๐๐	-	-	๑๐๘,๐๐๐
นายคมสันต์ นุ่ณัฐวิรัตน์	-	-	คณงาน	-	-	คณงาน	-	๑๐๘,๐๐๐	-	-	๑๐๘,๐๐๐
นายศุภ วรจักร	-	-	คณงาน	-	-	คณงาน	-	๑๐๘,๐๐๐	-	-	๑๐๘,๐๐๐
นายอนุวัฒน์ นารชดล	-	-	คณงาน	-	-	คณงาน	-	๑๐๘,๐๐๐	-	-	๑๐๘,๐๐๐
นายชัยยุทธ โคตะสิงห์	-	-	คณงาน	-	-	คณงาน	-	๑๐๘,๐๐๐	-	-	๑๐๘,๐๐๐
นายสุภาวีร์ ชัยพรม	-	-	คณงาน	-	-	คณงาน	-	๑๐๘,๐๐๐	-	-	๑๐๘,๐๐๐

กองการศึกษา

ชื่อ - สกุล	คุณวุฒิ	กรอบอัตรากำลังเดิม			กรอบอัตรากำลังใหม่			เงินเดือน	เงินประจำตำแหน่ง			หมายเห
		เลขที่ตำแหน่ง	ตำแหน่ง	ระดับ	เลขที่ตำแหน่ง	ตำแหน่ง	ระดับ		เงินประจำตำแหน่ง	เงินตอบแทน/เงินเพิ่มอื่น ๆ		
นางนงยุรี ไสยวรรณ	ศึกษาศาสตรมหาบัณฑิต	๕๖-๒-๐๘-๒๑๐๙-๐๐๑	ผู้อำนวยการกองการศึกษา (นักบริหารงานการศึกษา)	ต้น	๕๖-๒-๐๘-๒๑๐๙-๐๐๑	ผู้อำนวยการกองการศึกษา (นักบริหารงานการศึกษา)	ต้น	๔๒๒,๖๔๐ (๓๕,๒๒๐ X ๑๒)	๔๒,๐๐๐ (๓,๕๐๐ X ๑๒)	-	๔๖๔,๖๔๐	
(ว่างตำแหน่งเดิม)	-	๕๖-๒-๐๘-๒๑๐๙-๐๐๒	หัวหน้าฝ่ายส่งเสริมการศึกษา (นักบริหารงานการศึกษา)	ต้น	๕๖-๒-๐๘-๒๑๐๙-๐๐๒	หัวหน้าฝ่ายส่งเสริมการศึกษา (นักบริหารงานการศึกษา)	ต้น	๓๘๓,๖๐๐ (ค่างานเงินเดือน) (๑,๕๐๐ X ๑๒)	๑๘,๐๐๐ (๑,๕๐๐ X ๑๒)	-	๓๘๓,๖๐๐ (ว่างเต็ม)	
น.ส.รุ่งตะวัน อ่อนพทา	ศึกษาศาสตรบัณฑิต	๕๖-๒-๐๘-๓๘๐๓-๐๐๑	นักวิชาการศึกษา	ปก./ชก	๕๖-๒-๐๘-๓๘๐๓-๐๐๑	นักวิชาการศึกษา	ปก./ชก	๓๐๙,๕๒๐ (๒๖,๕๖๐ X ๑๒)	-	-	๓๐๙,๕๒๐	
น.ส.ยี่สุ่น สมแสน	ศึกษาศาสตรบัณฑิต (การประถมศึกษา)	๕๖-๒-๐๘-๖๖๐๐-๒๔๙	ครู	คศ.๒	๕๖-๒-๐๘-๖๖๐๐-๒๔๙	ครู	คศ.๒	๓๕๐,๒๘๐ (๒๙,๑๙๐ X ๑๒)	-	-	๓๕๐,๒๘๐ (กำหนดให้)	
นางขวัญทัย อ่อนสองชั้น	ศึกษาศาสตรบัณฑิต (ปฐมวัย)	๕๖-๒-๐๘-๖๖๐๐-๒๔๘	ครู	คศ.๒	๕๖-๒-๐๘-๖๖๐๐-๒๔๘	ครู	คศ.๒	๓๕๑,๐๐๐ (๒๙,๒๕๐ X ๑๒)	-	-	๓๕๑,๐๐๐	
น.ส.รัชญา นนธิบุตร	-	-	ผ.ช.เจ้าพนักงานธุรการ	-	-	ผ.ช.เจ้าพนักงานธุรการ	-	๒๐๒,๖๘๐ (๑๖,๘๘๐ X ๑๒)	-	-	๒๐๒,๖๘๐	
นางนงิภาพร แก้วกา	-	-	ผ.ช.ครูผู้ดูแลเด็ก	-	-	ผู้ดูแลเด็ก	ทักษะ	๔๙๗,๘๘๐	-	-	๔๙๗,๘๘๐	
นางสุพิชชา อมแสน	-	-	ผู้ดูแลเด็ก	-	-	ผู้ดูแลเด็ก	-	๑๐๘,๐๐๐	-	-	๑๐๘,๐๐๐	
รวมครุจลสอบภายใน												
ชื่อ - สกุล	คุณวุฒิ	กรอบอัตรากำลังเดิม			กรอบอัตรากำลังใหม่			เงินเดือน	เงินประจำตำแหน่ง			หมายเห
		เลขที่ตำแหน่ง	ตำแหน่ง	ระดับ	เลขที่ตำแหน่ง	ตำแหน่ง	ระดับ		เงินประจำตำแหน่ง	เงินค่าตอบแทน/เงินเพิ่มอื่น ๆ		
นางเพ็ญลิษา เพชรพรรณ	บริหารธุรกิจมหาบัณฑิต	๕๖-๒-๑๒-๓๒๐๕-๐๐๑	นักวิชาการตรวจสอบภายใน	ปก./ชก	๕๖-๒-๑๒-๓๒๐๕-๐๐๑	นักวิชาการตรวจสอบภายใน	ปก./ชก	๔๒๙,๒๔๐ (๓๕,๗๙๐ X ๑๒)	-	-	๔๒๙,๒๔๐	

ԱՆՔՆՄԱՆԿ

